



## 料理の登録－操作マニュアル

---

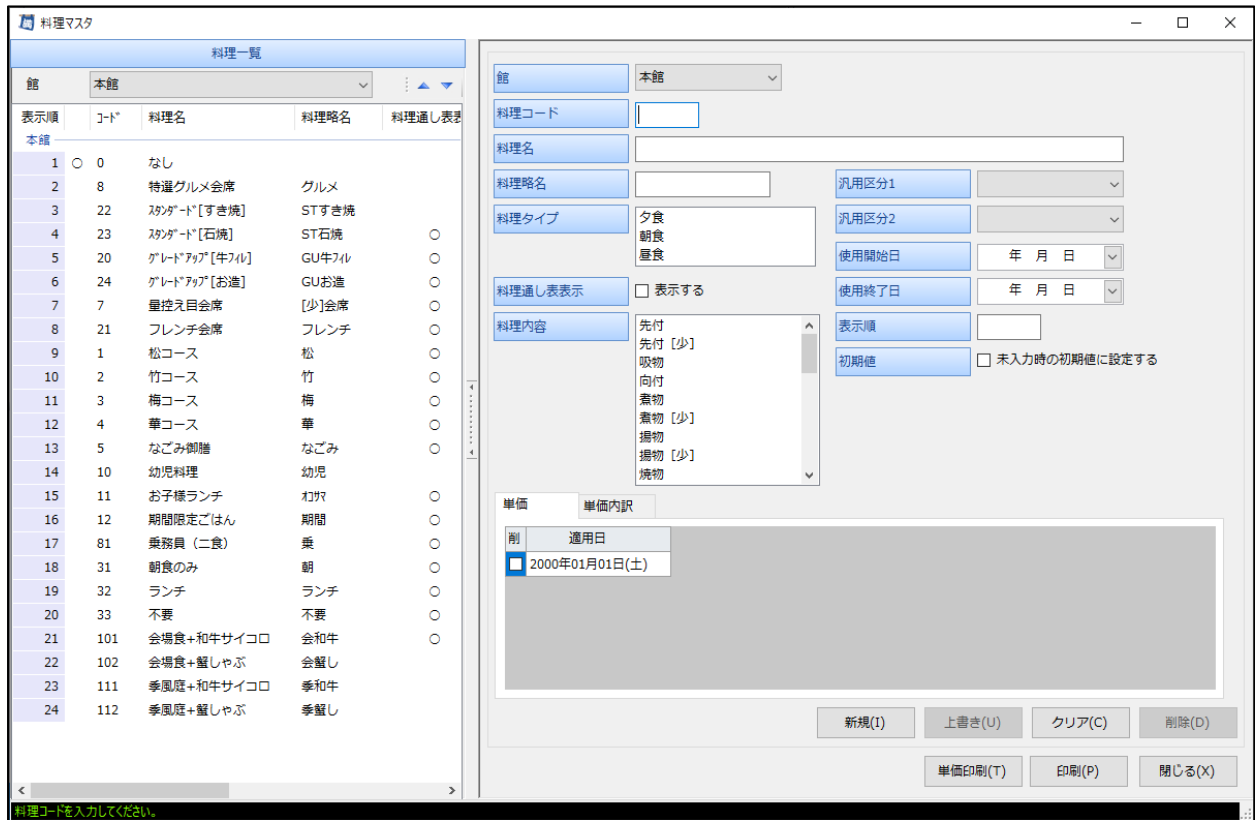
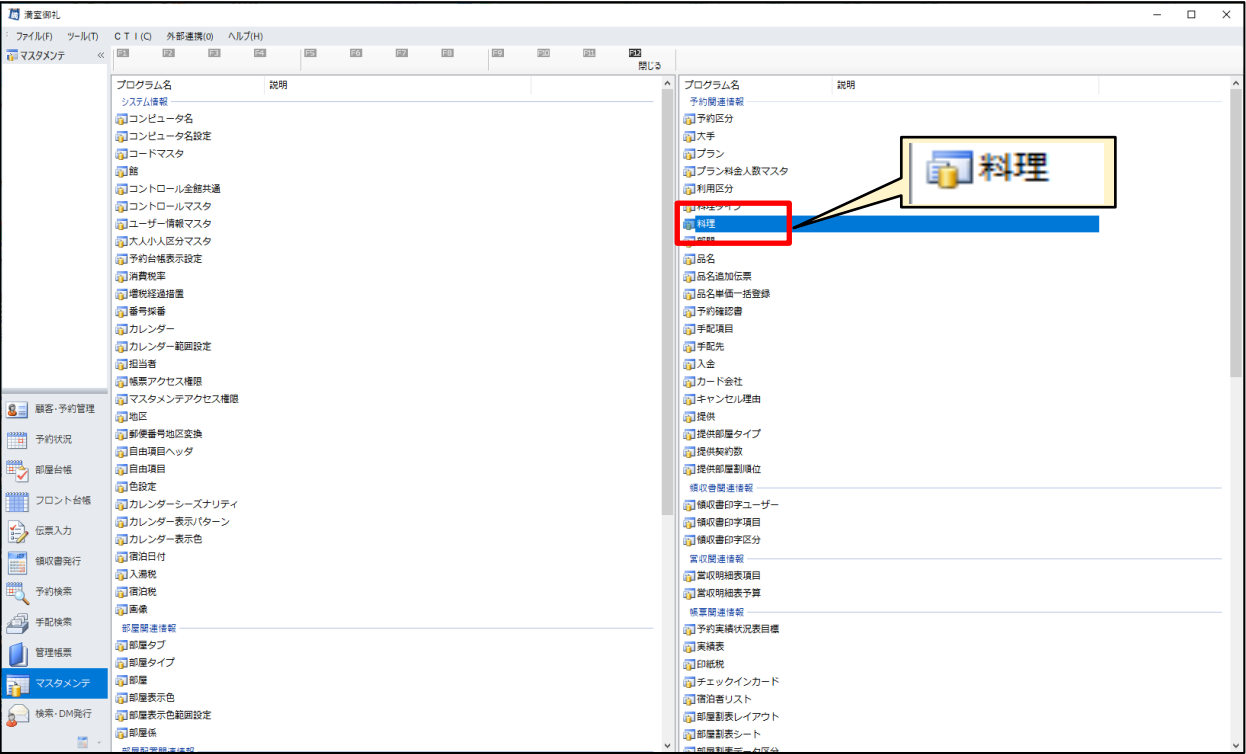
株式会社 電算インフォメーション

1. 料理の追加（基本） .....	1
2. 料理の追加（泊食分離版） .....	3
3. 料理の削除 .....	6

# 1. 料理の追加（基本）

## 1.1. 料理マスタに追加 手順

1. マスタメンテの料理をダブルクリックし、料理マスタを起動します。



2. 一から入力せず今回追加したいものと近いものを左側の既存料理から選択して下さい。

例) 追加するもの : グレードアップ[蟹]

既存の料理 : グレードアップ[お造]

3. 右側登録画面に、下記①～⑤を入力、確認をし、「新規」登録する。

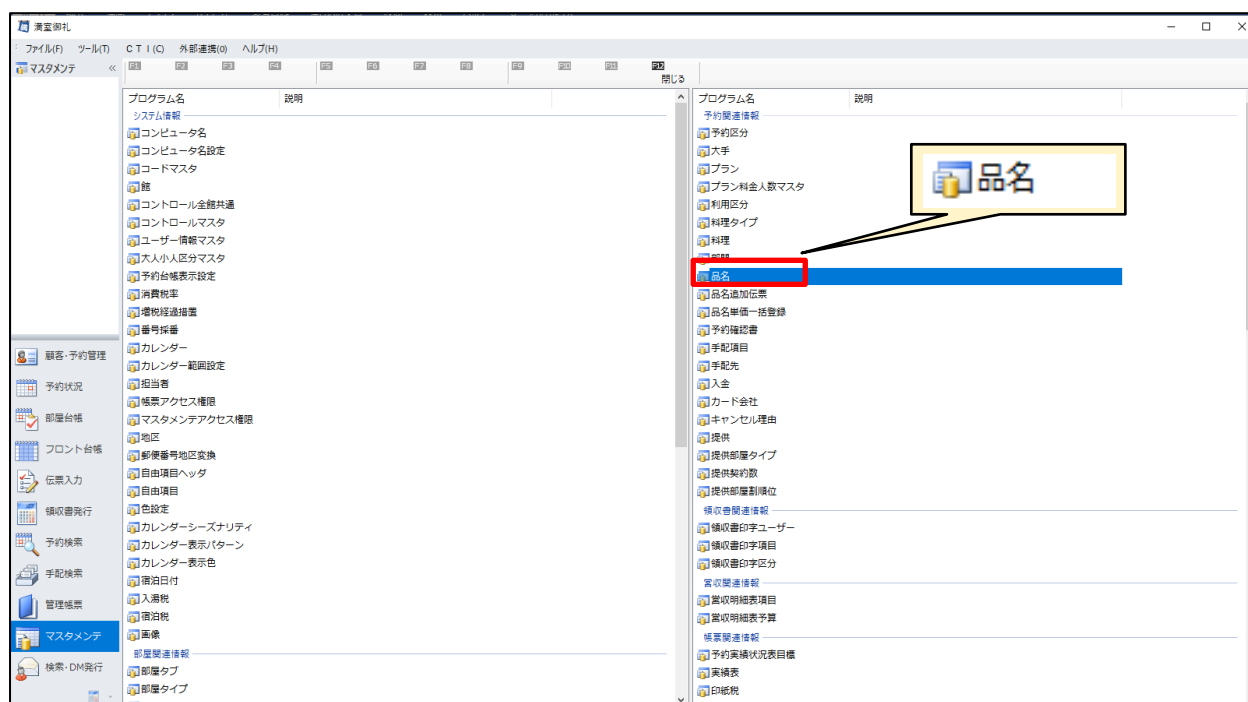
- ① **料理コード** 料理コードを設定(3桁まで)  
※一覧から未使用の料理コードを入力して下さい。  
同じ料理コードで新規登録は出来ません。
- ② **料理名** 画面・帳票に表示する料理名を設定(20文字まで)
- ③ **料理略名** 料理の略称を設定(6文字まで) ※マスタ設定により部屋割表や台帳に表示可能。
- ④ **料理通し表集計** 「料理通し表」に集計する場合にチェックをつけます。
- ⑤ **表示順** 左側の一覧に表示される順番を設定。未入力時は、一番後ろに追加されます。

## 2. 料理の追加（泊食分離版）

泊食分離(ブレイクダウン)を行っている場合は、品名にも料理を作成する必要があります。  
料理通し表には、料理マスタではなく品名マスタの料理を表示するようにします。

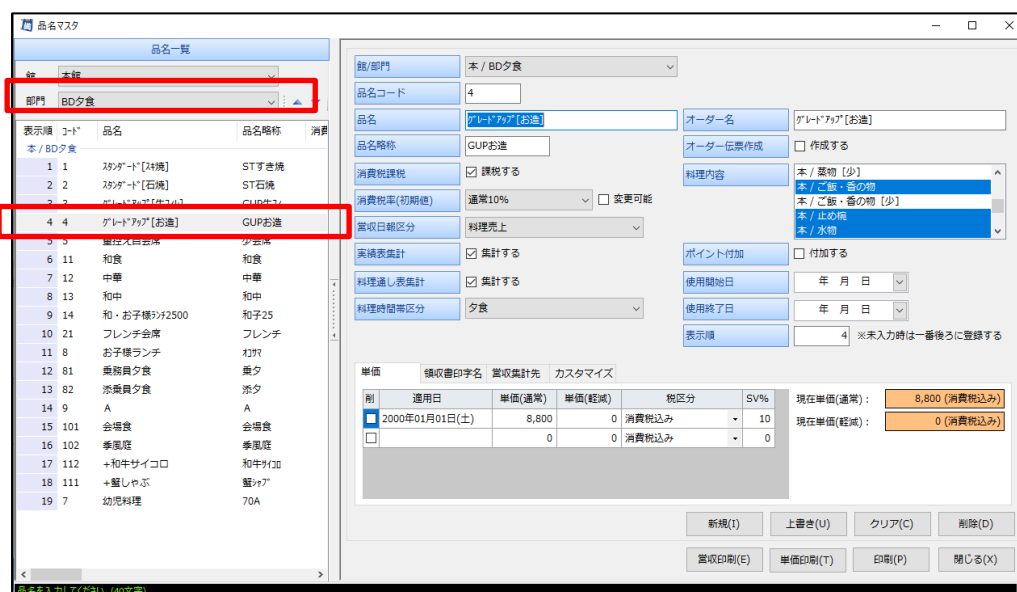
### 2.1. 品名マスタに料理追加

1. マスタメンテの品名をダブルクリックし、品名マスタを起動します。



2. 左側の登録一覧で泊食分離の部門を選択し、その中から今回追加する料理と近いものを選択して下さい。

例) 追加するもの : グレードアップ[蟹]  
既存の料理 : グレードアップ[お造]



3. 右側登録画面に、下記①～⑥を入力、確認をし、[新規]登録する。

- ① **品名コード** 品名コードを設定(3桁まで)  
※一覧から未使用の品名コードを入力して下さい。  
同じ品名コードで新規登録は出来ません。
- ② **品名** 画面・帳票に表示する料理名を設定(20文字まで)
- ③ **品名略称** 料理の略称を設定(6文字まで)
- ④ **料理通し表集計** 「料理通し表」に集計するため**チェックがついているか確認**します。
- ⑤ **表示順** 左側の一覧に表示される順番を設定。未入力時は、一番後ろに追加されます。
- ⑥ **【タブ】単価** 「単価(通常)」枠に単価を設定します。※「適用日」はそのままにして下さい。  
「税区分」単価に対しての税区分、「SV%」サービスの料の%
- 【タブ】領収書印字名** 領収書の印字名を変更します。※必ず変更して下さい。
- 【タブ】営収集計先** 営業収入明細表のどの項目に売上を集計するか設定  
※元の料理と同じ項目に集計する場合は、そのまま結構です。

## 2.2. 料理マスタに料理追加

利用明細の「料理」から泊食分離を行っている場合は、料理マスタにも追加します。

### 1. 「1. 料理の追加（基本）」と同じ手順で料理を登録します。

【注意】泊食分離の場合は、品名マスタの料理を「料理通し表」に表示するため、料理マスタの「料理通し表集計」のチェックは外します。

表示順	コード	料理名	料理略名	料理通し表
1	0	なし		
2	8	特選グルメ会席	グルメ	
3	22	スガダート [すき焼]	STすき焼	
4	23	スガダート [石焼]	ST石焼	
5	20	グレートファグ [牛フル]	GU牛フル	
6	24	グレートファグ [お造]	GUお造	
7	7	量控え目会席	[少]会席	
8	21	フレンチ会席	フレンチ	
9	1	松コース	松	
10	2	竹コース	竹	
11	3	梅コース	梅	
12	4	華コース	華	
13	5	なごみ御膳	なごみ	
14	10	幼児料理	幼児	
15	11	お子様ランチ	わが	
16	12	期間限定ごはん	期間	
17	81	養務員 (二食)	養	
18	31	朝食のみ	朝	
19	32	ランチ	ランチ	
20	33	不要	不要	
21	101	会場食+和牛サイコロ	会和牛	
22	102	会場食+蟹しゃぶ	会蟹し	
23	111	季風庭+和牛サイコロ	季和牛	
24	112	季風庭+蟹しゃぶ	季蟹し	

料理コード	料理名	料理略名	料理タイプ	単価
24	グレートファグ [お造]	GUお造	夕食	6

単価	単価内訳
2000年01月01日 (土)	

### 2. 単価内訳で料理通し区分ごとに、「2.1.品名マスタに料理追加」で作成した品名(夕食・朝食)の内訳設定を行います。

この設定により、予約入力で「料理」を選択した時に利用内訳(泊食分離)に自動反映されます。

明細	料理単価内訳区分	部門	品名	単価
1	通常	[91] BD夕食	[4] グレートファグ [お造]	8,640
2	通常	[92] BD朝食	[3] ハイキング	2,200
3	通常			0

### 3. 「新規」ボタンで登録を完了します。

### 【注意】

泊食分離を「料理」からではなく「利用区分」から内訳設定を行っている場合は、料理マスタでの追加は行いません。

「2.1.品名マスタに料理追加」を行い、利用区分マスタからの内訳設定は必要に応じて行います。

## ■利用区分マスタ

期	期種	部門	品名	単価
9月	BD	夕食	グランドアツ[牛乳]	8,640

## 3. 料理の削除

### 3.1. 手順

一度も使用したことがない料理は、料理マスタから削除が可能です。  
削除したい料理を選択し、削除ボタンをクリックします。

### 【注意】

過去に使用している場合は、削除ができませんので「使用終了日」を設定すると、その設定日以降はプルダウンメニューから表示されません。

期	期種	部門	品名	単価
9月	BD	夕食	グランドアツ[牛乳]	8,640